

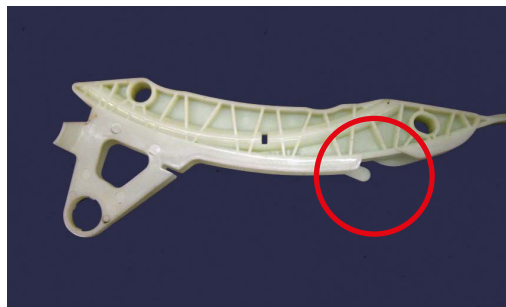
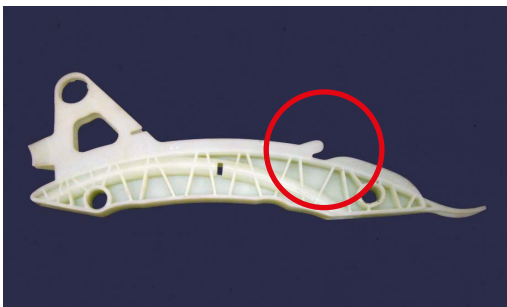
Steuerkettensätze MCK0150 und MCK0152

NEUE KLEMME

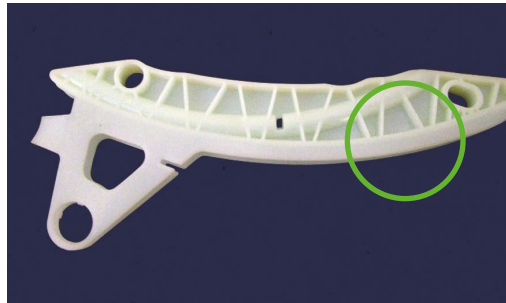
Im Inneren der oben genannten Bausätze wurde ein **neue Klemme** platziert.

Die neue Version hat eine andere Form als die vorherige, konkret bedeutet dies, die Seite ist nun länglich.

Vorgänger

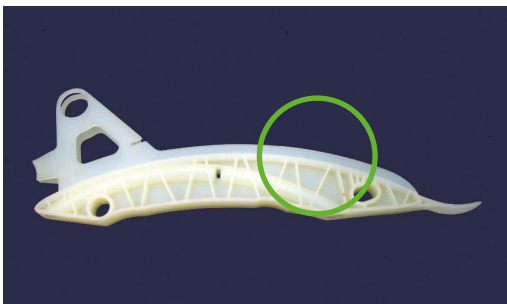


Nachfolger



Diese Modifikation folgt dem Beispiel der OEMs.

Beispiel OEM



Die beiden Versionen sind gleichwertig und untereinander austauschbar.